

Projekt

z dnia 22 marca 2021 r.

Zatwierdzony przez

UCHWAŁA NR XXXIV/ /2021 RADY MIEJSKIEJ W RZGOWIE

z dnia 31 marca 2021 r.

w sprawie wyrażenia zgody na nabycie niezabudowanej nieruchomości gruntowej - działki nr 277/7 obrębu Starowa Góra

Na podstawie art. 18 ust. 2 pkt 9 lit. a ustawy z dnia 8 marca 1990 roku o samorządzie gminnym (Dz. U. z 2020 r. poz. 713, zm. z 2020 r. poz. 1378), art. 13 ust. 1 ustawy z dnia 21 sierpnia 1997 roku o gospodarce nieruchomościami (Dz. U. z 2020 r. poz. 1990, zm. z 2021 r. poz. 11, poz. 234) **uchwała się, co następuje:**

§ 1. Wyraża się zgodę na odpłatne nabycie na rzecz Gminy Rzgów niezabudowanej nieruchomości gruntowej położonej w obrębie Starowa Góra oznaczonej geodezyjnie jako działka nr 277/7 o pow. 0,0728 ha, dla której Sąd Rejonowy w Pabianicach, V Wydział Ksiąg Wieczystych prowadzi księgę wieczystą nr LD1P/00029488/0, z przeznaczeniem pod budowę urządzeń infrastruktury technicznej.

§ 2. Wykonanie uchwały powierza się Burmistrzowi Rzgowa.

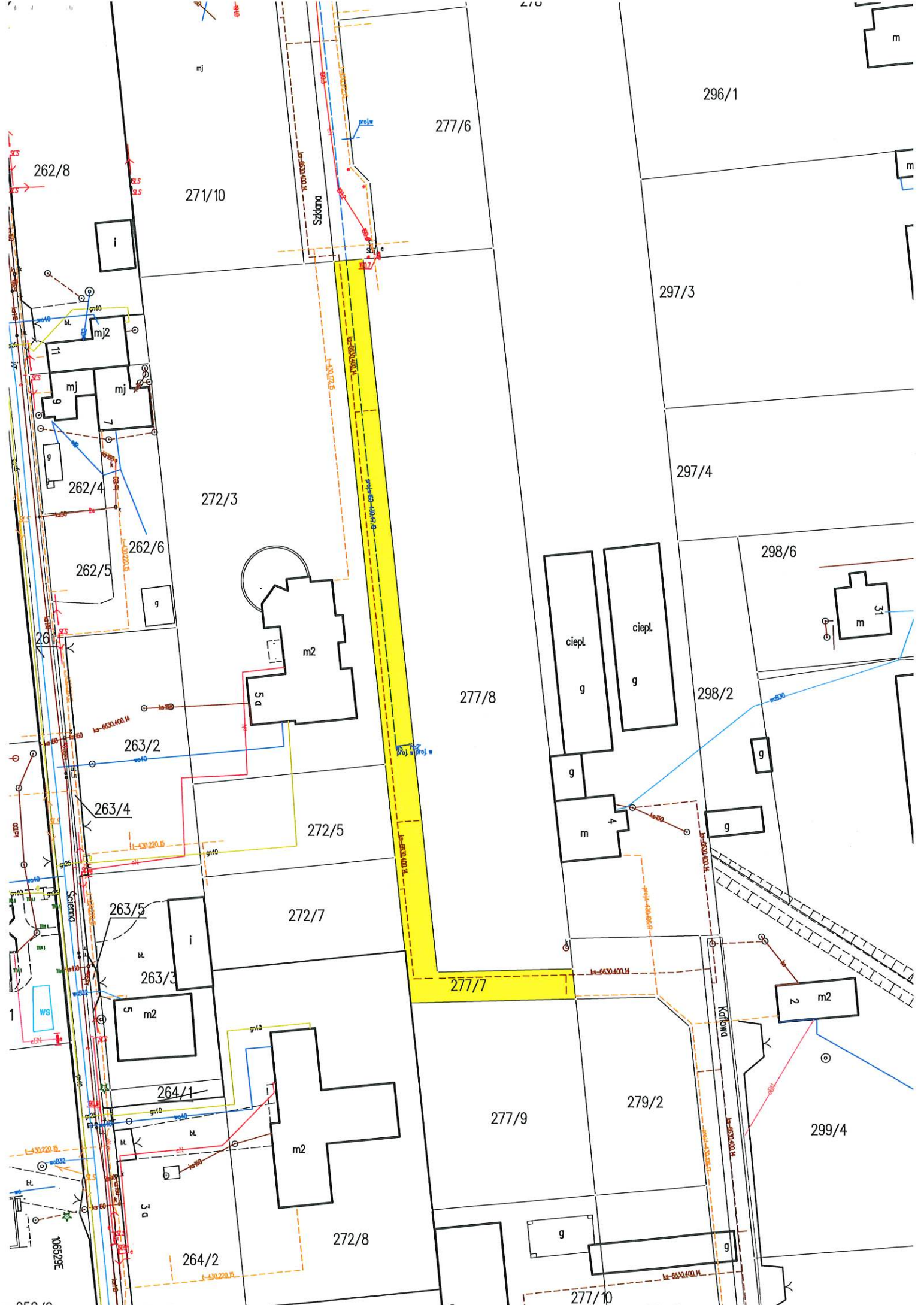
§ 3. Uchwała wchodzi w życie z dniem podjęcia i podlega ogłoszeniu w sposób zwyczajowo przyjęty.

UZASADNIENIE

Zgodnie z art. 18 ust. 2 pkt 9 lit. a ustawy z dnia 8 marca 1990 roku o samorządzie gminnym (Dz. U. z 2020 r. poz. 713 z późn. zm.) do wyłącznej właściwości rady gminy należy podejmowanie uchwał w sprawach majątkowych gminy, przekraczających zakres zwykłego zarządu, dotyczących zasad nabywania, zbywania i obciążania nieruchomości oraz ich wydzierżawiania lub wynajmowania na czas oznaczony dłuższy niż 3 lata lub na czas nieoznaczony; do czasu określenia zasad wójt może dokonywać tych czynności wyłącznie za zgodą rady gminy.

Działka gruntu oznaczona nr ewid. 277/7 o pow/ 728 m² położona w Starowej Górze zgodnie z księgą wieczystą nr LD1P/00029488/0 stanowi własność osoby fizycznej. Uzgodniona w drodze negocjacji cena ww. nieruchomości wynosi 728,00 zł.

Przez całą działkę przebiega kanalizacja deszczowa, planowana jest również budowa sieci wodociągowej i kanalizacyjnej, która połączy infrastrukturę w ulicach Szklanej i Kafłowej.



277/6

296/1

262/8

271/10

297/3



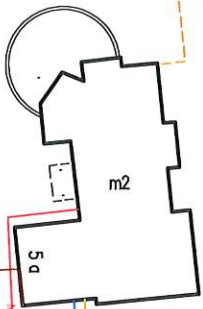
272/3

297/4

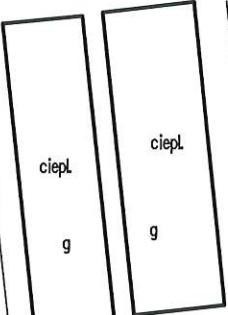


298/6

262/4

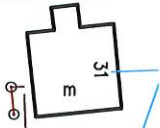


277/8



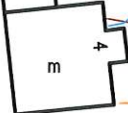
298/2

262/5



263/2

272/5



298/2

263/4

272/7

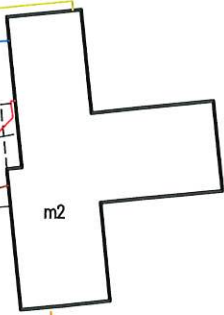
263/5

277/7

263/3

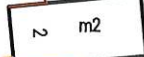
m2

264/1



277/9

279/2



263/3

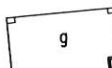
m2

264/1

3 d

264/2

272/8



279/2

299/4

3 d

277/10

g

g

106529E



Szklana

Kafelowa